

제 품 보 증 서

보증기간: 20 년 월 일 ~ 20 년 월 일 까지 (구입일로부터 1년)

판 매 처:

주 소:

연락처:

부 서:

본 사: 유한책임회사 현대오피스 우편번호: 34428

주소: 대전광역시 대덕구 한밭대로 1176 (중리동 252-1) 현대오피스빌딩

전화: 1566-3445

팩스: 042-635-2895

◆보증규정◆

1. 보증기간 개시일은 기기 납품일로부터 시작됩니다. (물품수령날짜)
2. 보증기간 내에 고객이 정상적으로 사용하던 중 기계의 결함으로 인해 고장이 발생한 경우에만 무상수리를 1년간 해 드립니다. (소모성 부품 제외)
3. 아래 사항의 경우에는 무상수리 대상에서 제외됩니다. 유의하시기 바랍니다.
(무상수리 제외시 유상수리로 진행됩니다.)
 - ① 첨부된 사용설명서의 설명을 준수하지 않은 사용자의 부주의에 의한 고장
 - ② 고장의 원인이 본 기계 이외의 외부요인에 의한 경우 (천재지변, 정전 등)
 - ③ 고객이 기기를 임의로 개조, 분해하여 발생한 고장일 경우
 - ④ 구입 후 운반이나 이동시의 파손이나 고장일 경우
 - ⑤ 본 보증서의 제시가 없는 경우
 - ⑥ 제본용 표지 대신 OHP필름을 사용한 경우
 - ⑦ 제본용 표지를 따로 천공하지 않은 경우
 - ⑧ 1회 권장 천공매수로 천공작업을 하지 않은 경우 (무리한 천공은 고장의 원인입니다.)
4. 본 보증서는 국내에서만 유효합니다.
5. 교환,반품은 제품수령후 7일 이내에 박스파손없는 미개봉 상태일 때 가능합니다.

◆A/S규정◆

1. 무상수리 보증기간 경과 후의 정기점검 및 고장수리는 수리요청에 의해 실시하며 유상수리를 원칙으로 합니다.
2. A/S는 택배이용을 기본으로 합니다.
제품수리를 위해 현대오피스 A/S센터 (1566-3445)로 전화주신 후 CJ택배를 이용하여 제품을 보내주시기 바랍니다. 본 제품은 방문 및 출장 서비스는 지원하지 않습니다.
3. 본 품질보증서와 박스, 품 훼손시 교환 및 환불이 불가합니다.

자세한 사용방법이나 A/S 관련문의는 홈페이지 www.hd2.co.kr에서 확인해주세요.

CS-2088C 제품사용설명서



업무시간: 월요일~금요일 AM 9:00 ~ PM 9:00 / 토요일, 공휴일 AM 9:00 ~ PM 6:00

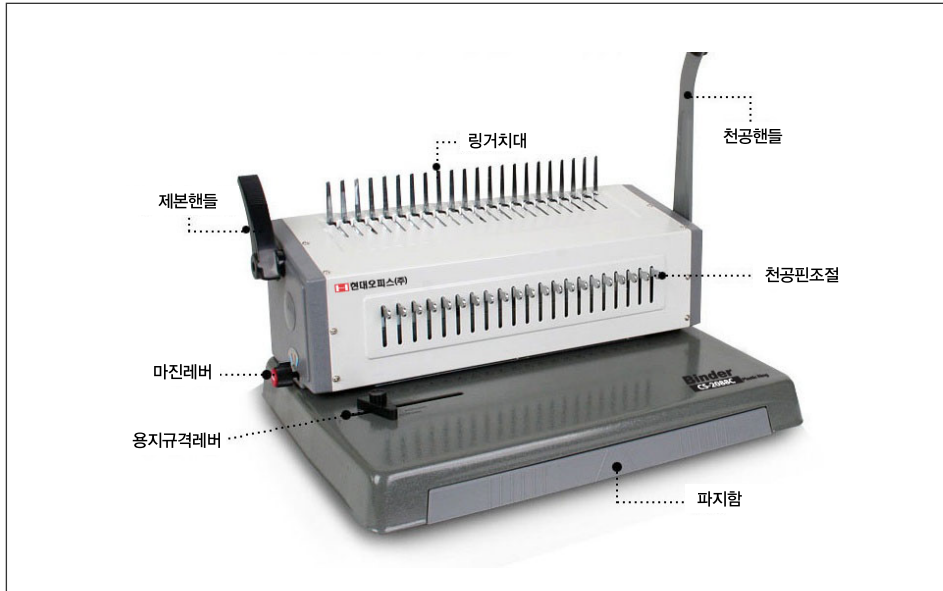
제품구입·소모품구입: www.hd2.co.kr

현대오피스 고객센터: 1566-3445

 현대오피스

사무기기 전문기업
 현대오피스

● 구조 및 부분명칭



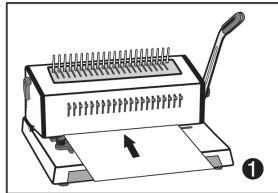
● 사양

모델명	CS-2088C
최대전공매수	20매 (70g)
최대제본매수	450매 (50mm)
천공핀수	21홀
최대제본규격	A4이하 용지 (300mm)
천공마진조절	가능 (2.5~6.5mm)
제품크기	420 x 350 x 230 mm
제품무게	10,8kg

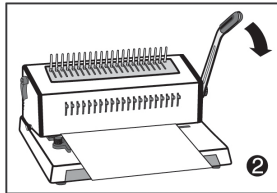
● 플라스틱링 호수별 제본매수 (권장사용량)

링 크기	6mm	8mm	10mm	12mm	14mm	16mm	19mm
제본매수	2~20매	21~35매	36~45매	46~80매	81~100매	101~120매	121~140매
링 크기	22mm	25mm	28mm	32mm	38mm	45mm	50mm
제본매수	141~170매	171~200매	201~225매	226~250매	251~310매	311~360매	361~410매

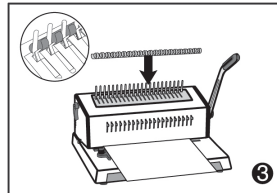
● 제본 방법



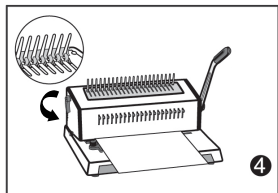
1. 원고의 크기에 맞추어 천공틀에 원고를 넣습니다.



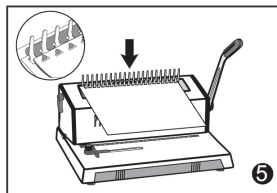
2. 천공핸들을 당겨 원고를 천공합니다.



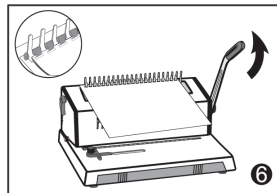
3. 천공핸들이 수직이 되게 한 다음 제본틀에 플라스틱링을 걸어줍니다.(링이 열리는 부분이 위로향하게, 고리가 제본기뒤를 향하게 걸어줍니다.)



4. 왼쪽의 천공핀들을 화살표 방향으로 앞쪽으로 당기면 링이 벌어집니다.



5. 벌어진 링에 원고를 결합시켜줍니다.



6. 핸들을 수직으로 당겨주면 제본이 완성됩니다.

● 사용시 주의사항

1. 표지는 한장씩 천공 해 주세요.
2. OHP 필름의 사용은 고장의 원인이 되니 제본기 전용 표지를 사용해 주세요.
3. 최대 천공량의 60% 이내에서 사용하시면 더 오래 고장없이 사용 가능 합니다.
4. 더 자세한 사용설명서는 www.hd2.co.kr 홈페이지 동영상참고하세요.

★제품을 처음 이용하실 때 묻어나오는 윤활유와 테스트 종이조각은 천공날의 보호와 테스트를 위해 사용된 것입니다. 처음 제품 사용전에 5~6회 테스트종이로 윤활유를 제거하시고 사용하십시오. 중고제품이 아닌 새 제품이니 안심하고 사용하세요.★